

**¡Bienvenida!  
¡Bienvenido!**



**Es un placer  
tenerte acá.**

**CURSO ON LINE  
FONOAUDILOGÍA EN PERSONA CON VÍA AÉREA ARTIFICIAL:  
TRAQUEOSTOMÍA Y POST EXTUBACIÓN**



# **CURSO FONOAUDIOLÓGÍA EN PERSONA CON VÍA AÉREA ARTIFICIAL TRAQUEOSTOMÍA Y POST EXTUBACIÓN**

**Dirigido a Fonoaudiólogos  
y estudiantes y carreras a fines.**

**Objetivo: Adquirir conocimientos para manejo  
clínico en pacientes con vía aérea artificial**

## ¿Por qué aprender de TQT?

Requisito del perfil de cargo fonoaudiología en UCI. (50 horas y evaluado)

Éxito total! Más de 100 inscritos anuales, de todo Chile y el mundo.

Expositores referentes de más de 6 centros, creados de protocolos clínicos usados actualmente en Chile..

Te enseñamos desde cero de paciente crítico, traqueostomía y disfagia post extubación.

El aprendizaje on line es posible, pero en traqueostomía necesitas desarrollar habilidad práctica presencialmente.

**INICIO INMEDIATO**



# EXPOSITORES



## **MACARENA VENEGAS**

Fonoaudióloga centro de voz y deglución  
Jefa Fonoaudiología  
Clínica universidad Los Andes  
Fundadora Neuromav salud  
Máster en neurologopedia – Hospital  
Santa Creu i Sant Pau, Universidad  
Autónoma de Barcelona.  
Especialidad primaria en lenguaje, habla  
y deglución en Adultos de origen  
neurológico. Facultad de Medicina  
Universidad de Chile  
Pos título en investigación clínica - Clínica  
Las Condes - Universidad de Chile  
Diplomada en Neuropsicología y  
demencias – Universidad Católica.



## **Juan Carlos Lopez**

Fonoaudiólogo U. Andrés Bello  
Magíster en Fonoaudiología con mención  
en Audiología,  
-Diplomado en Tnos de la Deglución y  
Alimentación  
Hospital del Trabajador, AChS  
-Colaborador en el desarrollo de  
Protocolo de manejo clínico del paciente  
con IOT y protocolo para la obturación y  
decanulación del paciente con  
traqueostomía.  
-Investigación clínica: Creación de  
implementación de escala de evaluación de  
cuidados orales y cuidados de vía aérea  
instrumentalizada en pacientes de UCI.



## **BELÉN BRICEÑO** **Fonoaudióloga**

Universidad de Chile  
Unidad Paciente crítico Curicó  
magister en trastornos de habla y  
deglucion, cursos de Tqt y  
trastornos de la deglucion, jefa de  
unidad de fonoaudiologia hospital  
de curico, 17 años de experiencia  
en docencia en area de habla y  
deglución, 15 años de experiencia  
en unidades de paciente critico, 17  
años de experiencia en atencion  
hospitalaria, miembro de SOCHIMI  
Y SOCHIDA



## **CAMILA SALAS POHL**

Fonoaudióloga  
Unidad de Paciente Critico  
Hospital Félix Bulnes Cerda  
Docente Clínico Universidad  
Mayor y Universidad San  
Sebastián  
Máster en Neurologopedia  
Adultos - Universidad Autónoma  
de Barcelona  
Diplomada en Docencia  
Universitaria para Profesionales  
de la Salud  
Langmore Foundation FEES  
Course, Universidad de Boston

# EXPOSITORES



**PEDRO ORMAZÁBAL**

Fonoaudiólogo  
Medicina física y  
rehabilitación Unidad de  
Paciente Crítico Hospital de  
Curicó. Especialista en voz  
y deglución



**RODRIGO TOBAR**

Fonoaudiólogo  
UCI Hospital del trabajador  
Profesor Dpto Fonoaudiología  
Universidad de Chile Pat President  
subdivisión Fonoaudiología y  
Terapia ocupacional (SOCHIMI).  
Máster en Nutrición y Alimentación,  
U.Barcelona Magíster en Estudios  
Cognitivos. U.Chile Doctorando en  
Psicología, U.Diego Portales



**Valeria Ton**

Profesora titular USAL  
Presidenta Asociación Argentina de  
Disfagia  
Miembro de la comisión directiva de  
SLAD sociedad Latinoamericana de  
Disfagia.  
Miembro de la. Comisión directiva de  
ASALFA. Asociación Arg de Logopedia  
Foniatría y Audiología.  
Coordinadora de servicio Clinica de  
internación aguda, rehabilitación y  
Cirugía CIAREC.

**Inicio de clases: INMEDIATO**

**Término: 2 MESES**

Presencial en próxima versión  
Opcional

**Asincrónico**

En tus tiempos

**100%**

## MODALIDAD DE CLASES

- Este curso contiene todo el material grabado
- Los encuentros en vivo fueron grabados y están disponibles en la escuela.
- Podrás realizar preguntas en el foto, y serás atendido por nuestros docentes.
- Workshop presencial → Ya se realizó, pero te consideramos para nuestra próxima versión 100% gratis.

# INFORMACIÓN

Presencial en próxima versión  
Opcional

**Asincrónico**  
En tus tiempos

**100%**

**03**

## **EVALUACIONES:**

Prueba I (módulo I y II) 50%

Prueba II (módulo III y IV) 50%

**04**

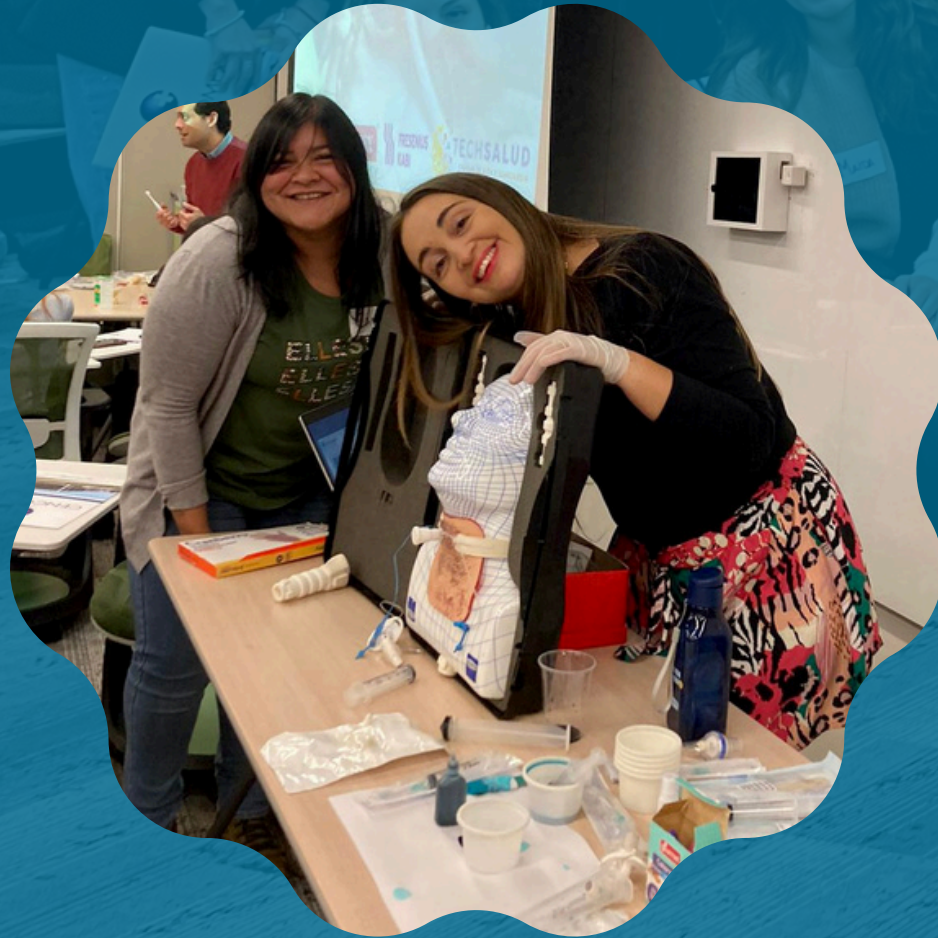
## **CERTIFICADO**

Nota mínima para certificado de aprobación 5.0  
El certificado se homologa para inscritos  
extranjeros.

# OBJETIVOS

- **Conocer conceptos básicos de vía aérea artificial, generalidades y cuidados.**
- **Conocer la fisiopatología deglutoria y laríngea asociada a intubación oro-traqueal (IOT) y traqueostomía (TQT).**
- **Conocer el rol del fonoaudiólogo en unidades críticas.**
- **Conocer el proceso de evaluación fonoaudiológica en personas con TQT y con disfagia post extubación en unidades intensivas, diferencias entre evaluación no nutritiva y evaluación nutritiva.**
- **Comprender como evaluar y realizar tratamiento en personas con disfagia y disfonía post extubación.**
- **Comprender como evaluar y realizar tratamiento en personas con traqueostomía.**
- **Adquirir conocimientos básicos respecto de recursos terapéuticos como conducto subglótico y válvula de fonación-deglución.**
- **Comprender el manejo transdisciplinario de consistencias en rehabilitación de personas con disfagia.**
- **Integrar conocimientos de rehabilitación en contexto de unidades críticas para planificar tratamiento deglutorio y hacia la decanulación.**

NUESTRO OBJETIVO MÁS IMPORTANTE ES **CONECTAR**  
ESA RED DE CONTACTOS SERÁ LO MÁS POTENTE QUE TE LLEVARÁS DE NUESTRA  
EXPERIENCIA



*generamos comunidad*

# **MÓDULO I: GENERALIDADES VÍA AÉREA ARTIFICIAL Y ROL DEL FONOAUDIÓLOGO**

**BIENVENIDA**

**GENERALIDADES DE UCI Y VÍA AÉREA ARTIFICIAL**

**FISIOPATOLOGÍA DE LA DEGLUCIÓN EN VAA**

**FACTORES DE RIESGO DE DISFAGIA Y ASPIRACIÓN EN UCI**

**Rol de fonología en paciente crítico**

**Flga. Macarena Venegas**

## **MÓDULO II: EVALUACIÓN EN PACIENTES CON VÍA AÉREA ARTIFICIAL**

**EVALUACIÓN DE DISFAGIA Y ASPIRACIÓN EN UCI Y PACIENTES POST  
EXTUBADOS**

**EVALUACIÓN DE LA VOZ EN PERSONA CON VÍA AÉREA ARTIFICIAL**

**EVALUACIÓN FONOAUDIOLÓGICA EN PACIENTE CON TQT**

**Casos clínicos de evaluación y toma de decisiones. Flga. Belén Briceño**

## **MÓDULO III: TRATAMIENTO EN UCI Y PERSONAS POST EXTUBADAS**

**Tratamiento de disfagia en UCI y personas post extubadas**

**Taller 1: Efecto de consistencias de alimentos en rehabilitación**

**Taller 2: Espesantes, todo lo que debes saber**

**Tratamiento vocal en pacientes post extubados**

**Manejo de vía aérea desde la extubación hasta la decanulación**

**Evaluación instrumental por FEES en contexto de UCI**

**Flga. Camila Salas.**

## **MÓDULO IV: TRATAMIENTO EN PERSONA CON TRAQUEOSTOMÍA**

**Tratamiento de disfagia en personas con traqueostomía**

**Tratamiento vocal en personas con traqueostomía**

**Taller 3: válvula de fonación. Todo lo que debes saber**  
**Taller 4: Cánula con conducto subglótico, uso y técnica**

**Razonamiento clínico y planificación de tratamiento**

**Taller: Casos clínicos voz - Pedro Ormazábal**  
**Taller: Casos y tratamiento de disfagia en TQT. Flgo. Rodrigo Tobar**

**Manejo de TQT en paciente pediátrico**  
**Flga. Valeria Ton**

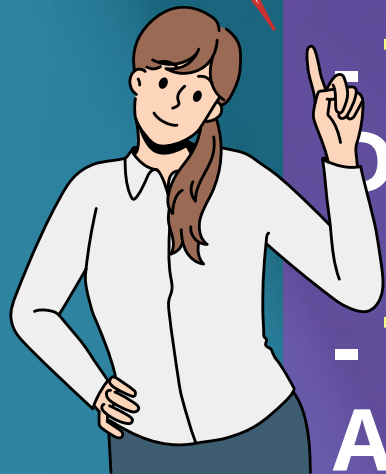
- **TALLER 1** : TERAPIA DE FLUJO CON TQT CON CONDUCTO SUBGLÓTICO E HIGIENE ORAL.

- **TALLER 2**: EVALUACIÓN EN PERSONA CON TQT, PASO A PASO Y TIPOS DE VÁLVULAS DE FONACIÓN

- **TALLER 3**: TIPOS DE TRAQUEOSOTOMIA, Y DISPOSITIVO DE MANEJO DE PRESIÓN DE CUFF, DIFERENCIAS Y CUIDADOS

- **TALLER 4**: USO DE ESPESANTES, TODO LO QUE DEBES SABER Y APLICACIÓN IDDSI.

ATTENTION  
PLEASE



Puedes asistir al workshop de la versión 2027



# ESTAMOS EN



ChileCompra

# Mercado Público



# APRENDE EN COMUNIDAD

# APRENDE A PENSAR



**NEUROMAV**

Somos capacitación en salud

**COMUNIDAD EN SALUD**



**FRESENIUS  
KABI**

**PORTEX**<sup>®</sup>

**MEDISAN**  
INSUMOS & MATERIALES QUIRURGICOS